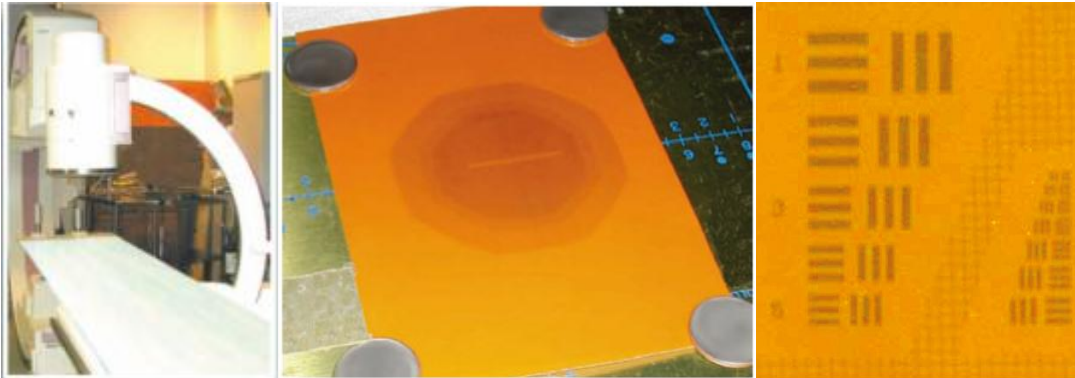


序号	型号	名称	能量/剂量	规格	样图
1	EBT3-0810	调强验证胶片	Kev~MeV/1~4000cGy	8" × 10" /25片/盒	
	EBT3P-0810			8" × 10" /25片/盒 (带胶片定位孔)	
	EBT3-1417			14" × 17" /10片/盒	
2	RTQA2-1010	放疗设备QA片	Kev~MeV/2~800cGy	10" × 10" /25片/盒	
	RTQA2-1010P	带射野标志QA片		10" × 10" /25片/盒	
	RTQA2-1417	放疗设备QA片		14" × 17" /10片/盒	
	RTQA2-111	粒子植入QA		1.25" × 11" /25片/盒	
3	HD-V2	工业辐照片	Kev~MeV/10~1000Gy	8" × 10" /5片/盒	
4	MD-V3	工业辐照片	Kev~MeV/1~100Gy	5" × 5" /5片/盒	
5	Ball cube 1 E2E Film	射波刀QA胶片 (八边形带定位孔)	Kev~MeV/1~4000cGy	2.5" × 2.5" 20片/盒	
6	Ball cube 2 E2E Film	射波刀QA胶片 (方形带定位槽孔)	Kev~MeV/1~4000cGy	2.5" × 2.5" 20片/盒	
7	AQA Film	射波刀QA胶片 (方形切角)	Kev~MeV/2~4000cGy	2.5" × 2.5" 100片/盒	
8	Mini Cube	射波刀脊柱胶片 (八边形胶片)	200Kvp/2~100Gy	1.25" × 1.25" 20片/盒	
9	XLT	射波刀脊柱胶片 (十字形胶片)	200Kvp/2~100Gy	1.25" × 1.25" 20片/盒	
10	XR-RV3	皮肤剂量QA胶片	30Kev-30Mev/ 0.01cGy-30Gy	14" × 17" ,25片/盒 (可购参考色卡条)	
11	XR-QA2	X线机QA	20-200Kvp/0.1-20cGy	8" × 10" , 10片/盒 10" × 12" , 10片/盒	
12	XR-CT2	CT机QA(间距测量)	20-200Kvp/0.1-20cGy	1.75×12cm, 50片/盒	
13	XR-M2	乳腺X线机QA	20-200Kvp/0.1-20cGy	2.4×8cm, 50片/盒	
14	XR-SP2	工业探伤	20-200Kvp,0.05-5cGy	8" × 10" /10片/盒 10" × 12" /10片/盒	
15	RAD Sure	血液辐照片	30Kev-30Mev/15/25Gy	8×12mm/200条/盒	

GAFCHROMIC XR-QA2 是专门为放射诊断的质保工作所设计的自显影免冲洗胶片。由在透明胶片基的一侧涂上感光材料制作而成，用于记录、显示与储存医学影像。XR-QA2 胶片有两种尺寸：10 " × 12 " 和 8 " × 10 " . 每盒 10 片。可以按使用需要剪切为不同尺寸，并可以在室光条件下使用。



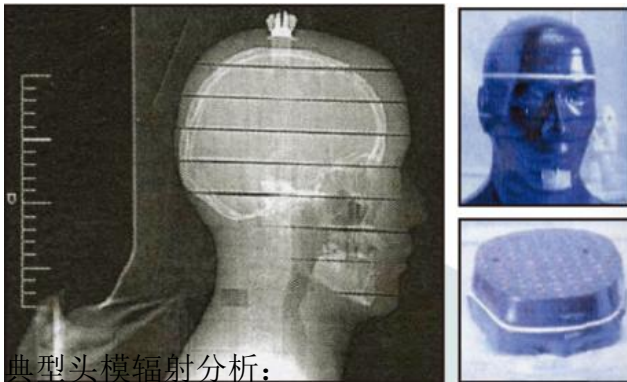
特点:

- 无需冲洗
- 即时校准
- 优良的数据完整性
- 良好的对比效果
- 剂量范围: 0.1cGy 到 20cGy
- 能量范围: 20KVp 到 200KVp
- 使用简便, 成本低
- 可以在室内光线下进行操作

高分辨率和高对比度的图像显示

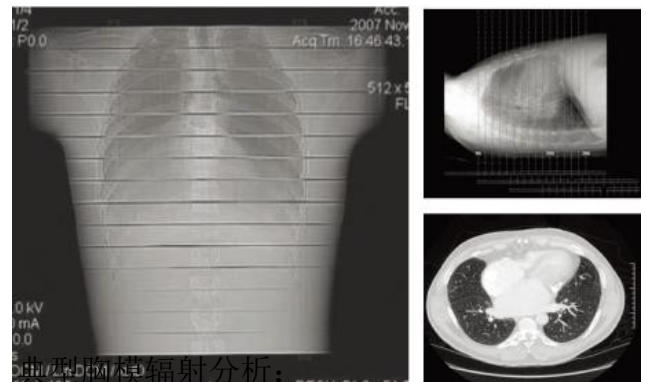
XR-QA2 具有很高的分辨率, 可以达到 5000dpi, 这确保了数据的一致性和可靠的高对比度结果。结果方便查看, 易于理解。

XR- QA2 头模剂量应用:



典型头模辐射分析:

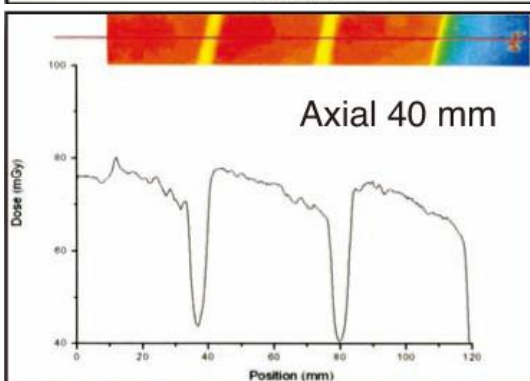
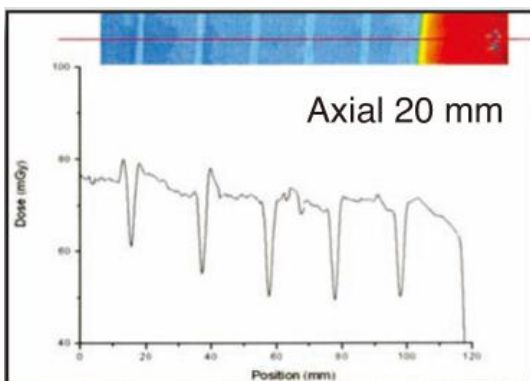
XR- QA2 胸模剂量应用:



典型胸模辐射分析:

XR- QA2 胶片易于使用, 成本低, 适用于不同模体。

64 层 CT 扫描得到的活体胸模剂量分析图。



实际结果:

XR-QA2 胶片在标准模体中曝光后的状态

