



## 1 Dentalpuppe

Eine einfache und preiswerte Stuhlpuppe zur Ausbildung für zahnmedizinisch-technische Assistenten und zahnmedizinische Prophylaxeassistenten in der Zahnarztpraxis. Die Einheit umfasst das DENTOFORM®-Modell zum Techniktraining, einen Aluminol-Schädel und einen weichen Plassein-Kopf. Durch das rundumbewegliche Kugelgelenk kann der Kopf in viele verschiedene Positionen gebracht werden. Mit Befestigung für den Stuhl.

**Gewicht: 2,8 kg**

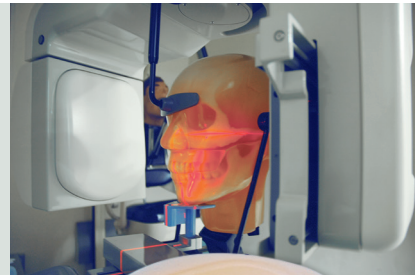
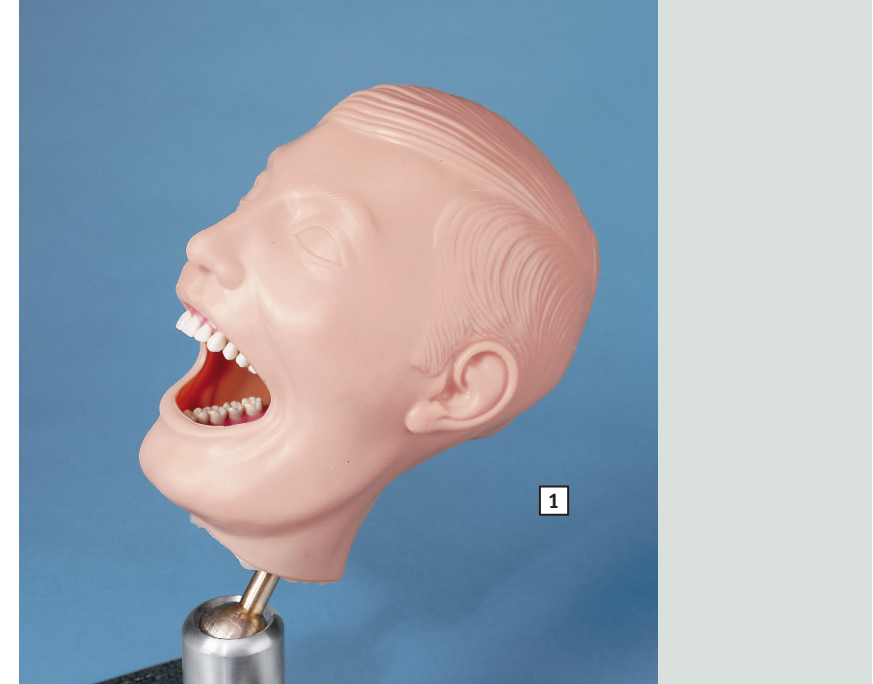
■ Art.Nr. R17000

## 2 Tischklemme für die Dentalpuppe

Diese Tischklemme hat ein leichtes, rundum bewegliches Kugelgelenk zur Simulation von Nackenbewegungen. Zur Verwendung mit der Dentalpuppe R17000, R17001 oder R17002.

**Gewicht: 1 kg**

■ Art.Nr. R17000A



## Dental Röntgenkopf-Phantom

Dieses Röntgenphantom hat abnehmbare Kiefer und Zunge, was eine Vielzahl von Anwendungen in Training und Forschung ermöglicht.

### Eigenschaften:

- Jeder Zahn ist individuell modelliert und besitzt eine dreischichtige Struktur aus Zahnschmelz, Dentin und Pulpa.
- Jede harte Struktur (Zahnschmelz, Dentin, Kortikalis und Spongiosa) besitzt eine spezielle HU Zahl und Röntgenabsorbtionsrate.
- Kiefer und Zunge können abgenommen werden um den Zugang zu Mundhöhle, Rachen und Kieferhöhle zu ermöglichen. Sensoren, künstliche Verletzungen oder Ablagerungen können in diesen Hohlräumen platziert werden.
- Karotisarterien sind als Hohlräume vorhanden um simulierte Kalzifikationen aufzunehmen.

### Anatomie:

- Synthetischer Schädel mit Nasenhöhle, Kieferhöhle, Ober- und Unterkiefer-Alveolarfortsatz, Halswirbel und Zungenbein. Zähne mit Zahnschmelz, Dentin und Pulpa.
- Zunge, Mund- und Rachenraum und Karotisarterien.

### 3 Kopf mit geschlossenem Mund

■ Art.Nr. R16525

### 4 Kopf mit offenem Mund

■ Art.Nr. R16526

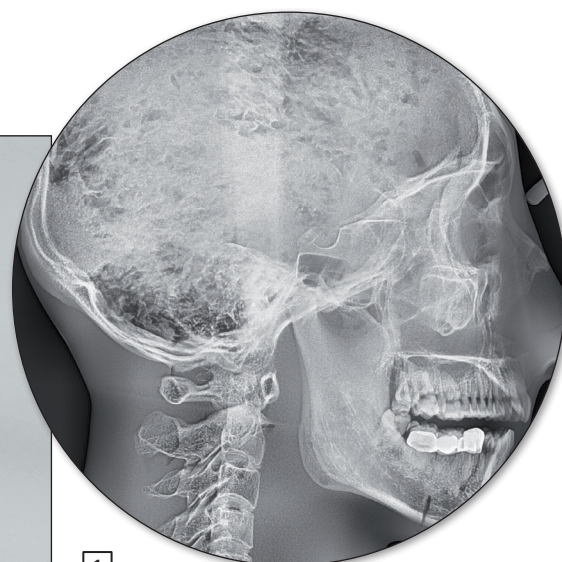
深圳为尔康科技有限公司

曾生：13632925349 QQ：274798107

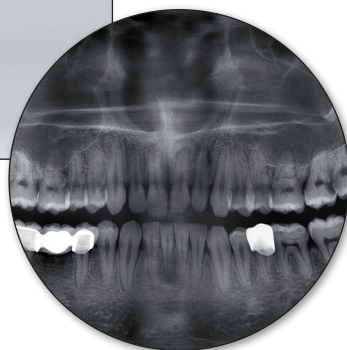
电话：0755-28896837

网址：www.medicalqc.com

地址：深圳市龙岗区沙平北路111号吉茂大厦608A



1



## 1 Röntgenphantom Kopf

Menschlicher Schädel, sicher eingebettet in Kunststoff für einfache Handhabung. Der Kiefer ist leicht geöffnet, so dass die Zähne gut für Panoramaaufnahmen im Dentalbereich geeignet sind. Der Hals verfügt je nach Modell über Halswirbel. Ein eingebettetes Gewinde ermöglicht die Befestigung eines Stativs. Das Gebiss kann Zahnlücken, Zahnreparaturen, Zahnschäden, Zahnersatz und ähnliches enthalten. Für Informationen über den Zahnstatus der verfügbaren Phantome wenden Sie sich bitte an unseren Vertrieb. Lieferung inklusive Aufbewahrungskoffer.

**Röntgenphantom Kopf mit Halswirbeln, transparent**

■ Art.Nr. 7300

**Röntgenphantom Kopf mit Halswirbeln, opak**

■ Art.Nr. 7310

**Röntgenphantom Kopf, transparent**

■ Art.Nr. 7320

**Röntgenphantom Kopf, opak**

■ Art.Nr. 7330

深圳为尔康科技有限公司

曾生：13632925349 QQ：274798107

电话：0755-28896837

网址：www.medicalqc.com

地址：深圳市龙岗区沙平北路111号吉茂大厦608A

## 2 Stativ für Röntgenschädel

Robustes Stativ für die Verwendung mit den Röntgenköpfen. Zusammenklappbar und doch stabil, so dass es den Kopf sicher in Position hält. Mit schwenkbarem Kopf für exakte Positionierung des Phantoms im Röntgengerät.

■ Art.Nr. 7350



2

深圳为尔康科技有限公司  
 曾生：13632925349 QQ：274798107  
 电话：0755-28896837  
 网址：www.medicalqc.com  
 地址：深圳市龙岗区沙平北路111号吉茂大厦608A

1



2



3



4



## Röntgen-Teilphantome

Unsere Röntgen-Teilphantome bieten Ihnen die einmalige Möglichkeit, reale Röntgenaufnahmen von Körperteilen so oft Sie wollen zu wiederholen. Die Modelle enthalten echte menschliche Knochen und erlauben so, echte Aufnahmen zu machen. Die Modelle eignen sich perfekt für Schulen und Ausbildungsstätten, aber natürlich auch für die Medizintechnik, da verschiedene Einstellungen mit dem gleichen Körperteil wieder und wieder ausprobiert werden können, ohne dass eine Gefährdung des Patienten in Kauf genommen werden muss.

Die Modelle sind in transparentem Kunststoff fest eingebettet. Auf Wunsch können die Modelle auch mit einem undurchsichtigen Lack versehen werden, so dass die inneren Strukturen nicht zu erkennen sind. Bei allen Modellen handelt es sich um handgefertigte Einzelstücke, die in ihrer Größe und Ausführung abweichen können. Bedingt durch das Fertigungsverfahren können im Innern des Phantoms Verfärbungen oder Risse vorhanden sein, dies ist produktionsbedingt und stellt keinen Defekt dar. Der Verkauf dieser Modelle erfolgt nur gegen Nachweis der medizinischen Verwendung.

### 1 Röntgenphantom Hand

Hand mit Handgelenk

- Transparent Art.Nr. 7210
- Opak Art.Nr. 7215

### 2 Röntgenphantom Fuß

Fußskelett mit Unterschenkelansatz

- Transparent Art.Nr. 7230
- Opak Art.Nr. 7235

### 3 Röntgenphantom Knie

Ober- und Unterschenkelansatz mit Kniescheibe

- Transparent Art.Nr. 7250
- Opak Art.Nr. 7255

### 4 Röntgenphantom Unterarm

Hand mit Unterarm und Ellenbogen

- Transparent Art.Nr. 7220
- Opak Art.Nr. 7225



### 5 Röntgenphantom Ellenbogen

Ober- und Unterarmansatz

■ Transparent Art.Nr. 7260

■ Opak Art.Nr. 7265

### 6 Röntgenphantom Hüfte

Becken mit 2 Lendenwirbeln und Oberschenkelstümpfen

■ Transparent Art.Nr. 7240

■ Opak Art.Nr. 7245



Alle Modelle eingebettet in transparentem Material.



### 7 Röntgenphantom Schulter

Oberarm mit Schultergürtel

■ Transparent Art.Nr. 7340

■ Opak Art.Nr. 7345

### 8 Röntgenphantom Wirbelsäule

Komplette Wirbelsäule mit Bandscheibenimitat

■ Transparent Art.Nr. 7290

■ Opak Art.Nr. 7295



深圳为尔康科技有限公司

曾生：13632925349 QQ：274798107

电话：0755-28896837

网址：www.medicalqc.com

地址：深圳市龙岗区沙平北路111号吉茂大厦608A